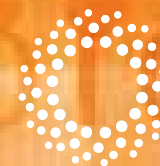


# FETS I XIFRES 2015



Mútua Terrassa



**Sr. Josep Betriu**  
President de MútuaTerrassa



**Dr. Esteve Pícola**  
Director general de MútuaTerrassa

Per a aquelles persones que no tinguin temps de llegir tota aquesta presentació, dir que el 2015 ha estat un any complex, però un any en el que s'ha avançat en tots els projectes en els que MútuaTerrassa s'havia compromès, tots ells orientats a l'objectiu principal de l'entitat, que és el servei a les persones.

Tot just començar l'any 2015 es va dur a terme la integració efectiva de la mutualitat **Mútua Previsora Barcelona**, dins l'Àmbit de Servei Assegurador, malgrat que la integració comptable va ser amb efectes d'1 de juliol de 2014. Al llarg de l'any 2015 es van fer les adaptacions i els processos d'integració necessaris. A data d'avui podem dir que es troba plenament incorporada al funcionament i a la cultura de MútuaTerrassa.

Ja s'ha anat comentant al llarg dels darrers anys, però cal assenyalar-ho com un dels fets més rellevants que s'han desenvolupat al llarg d'aquest exercici de 2015, i que han suposat un esforç de dedicació, de comprensió i d'adaptació dels processos i mètodes de treball de tots els professionals que, directa o indirectament, estan relacionats amb l'Àmbit de Servei Assegurador. Ens referim a la preparació que ha estat necessària per entomar l'entrada en vigor de la nova normativa de "**Solvència II**", que és d'aplicació per a tot el sector assegurador a nivell europeu –en general-, i a l'Estat espanyol –en particular- des del dia primer de gener del 2016. Les conseqüències pràctiques de l'aplicació d'aquesta nova situació de Solvència II van molt més enllà de l'activitat asseguradora, pròpiament dita, i ens empeny a escometre canvis i reestructuracions per adaptar-nos-hi.

A les acaballes de l'any 2015 vam haver d'entomar –novament- fortes tensions de tresoreria per l'endarreriment en els pagaments del CatSalut. Tensions que es van corregir tot just a mitjans del mes de desembre quan, a través del FLA (el Fons de Liquiditat Autònoma), vam rebre 68 milions d'euros d'endarreriments. Aquesta xifra és elevadíssima; fins i tot més alta que la que ens van liquidar l'any 2013 en el "Plan de Pago a Proveedores". Es va poder anar aguantant la situació que comportaven aquests endarreriments gràcies a la bona feina dels professionals de la nostra Organització, i amb la confiança de les entitats financeres amb les que treballem. Actualment la situació està normalitzada. Això vol dir que estem en terminis de pagament similars als habituals ja que, si bé la Generalitat de Catalunya ha fet un esforç important, situant el termini de pagament a 60 dies des de principis del present any 2016, ja s'ha establert el procés per tal de retornar al termini al que ens tenien acostumats, de 90 dies, pel que fa a les factures ordinàries.

En un altre sentit –econòmic, ara- la incertesa sobre la contractació de l'exercici de 2015 amb el CatSalut es va mantenir fins a principis d'enguany, deixant gairebé nul·la capacitat per a la reacció. Sortosament es va poder assolir que el tancament de l'exercici fos –amb prou feines- equilibrat.

Dins l'exercici de 2015 s'ha esdevingut un fet que, tot i no tenir un impacte directe dins de Mútua de Terrassa, sí que suposa un element de referència per al futur. Es tracta de la signatura del Conveni col·lectiu del SISCAT, que és d'aplicació per a la majoria d'hospitals, centres d'atenció primària de salut i centres sociosanitaris de Catalunya, integrats a la xarxa d'utilització pública. Mútua de Terrassa té, des de l'any 1987, conveni col·lectiu propi, el qual ha finit la seva vigència el 31 de desembre de 2015, estant en aquests moments en procés de negociació entre els representants dels treballadors i els representants de l'empresa.

A l'informe de gestió de l'exercici de 2014 assenyalàvem també, com a projectes estratègics rellevants, el **Projecte Edifici Estació** i el **Projecte ampliació Urgències**, dins l'Àmbit de Servei Assistencial. Projectes d'aquesta mena i envergadura van íntimament lligats a concessions administratives, a autoritzacions i a aprovacions de diversos òrgans administratius, i això –per bé o per mal– està sotmès a nombrosos tràmits burocràtics i lents. En aquests moments podem dir que ja s'han iniciat les obres d'adequació de l'interior de l'Edifici Estació. En el que respecta al Projecte d'ampliació d'Urgències s'ha anat treballant molt i bé en el Pla funcional d'espais. Ambdós Projectes estaran positivament condicionats i estretament lligats a la mobilitat, tal i com ja s'ha començat a palpar. En efecte, la posada en funcionament del perllongament de la línia dels Ferrocarrils de la Generalitat de Catalunya, que va ser una realitat a les dates previstes (juliol de 2015), s'ha traduït en una clara millora de l'accessibilitat a les instal·lacions que MútuaTerrassa disposa en el centre de la ciutat de Terrassa.

Un altre projecte que s'ha materialitzat i que ha agafat una embranzida molt potent al llarg de l'exercici de 2015 ha estat el **Projecte Fundació Integralia Vallès**. Les activitats es varen iniciar el 9 de juny de 2015 a les instal·lacions del Centre Vallparadís; al mes d'octubre de 2015 el Departament de Treball, Afers Socials i Famílies, de la Generalitat de Catalunya, va reconèixer com a Centre Especial de Treball la Fundació Integralia Vallès; i a finals de l'any 2015 l'equip de professionals estava situat en 26 operadors –tots ells amb discapacitat física–. Actualment el nombre d'operadors ha superat amb escreix la quarantena, havent estat formats a l'Escola Integralia. Cal posar en relleu que, l'octubre de l'any 2015, MútuaTerrassa va rebre per aquesta iniciativa el premi internacional a l'excel·lència en responsabilitat social corporativa per part de la International Hospital Federation, Awards 2015, en el 39è Congrés, celebrat a Chicago.

Al llarg del 2015 s'han anat produint sessions de treball per tal de repensar i reformular les línies cabdals del posicionament estratègic de MútuaTerrassa, en tota la seva extensió. Per bé que encara no s'han finalitzat els treballs que han de produir el Pla Estratègic Corporatiu de MútuaTerrassa, les conclusions parcials que s'han anat consensuant han anat tenint traducció palpable a cadascun dels diferents àmbits de servei en els que MútuaTerrassa es desenvolupa.

**Casa Vapor Gran.** El cèntric edifici, adquirit per Fundació Vallparadís a principis del 2014, s'ha remodelat completament per adaptar-lo com a centre d'atenció a persones grans i amb dependència. Els treballs es van concloure a principis del 2015, i la posada en marxa d'aquestes noves instal·lacions es va dur a terme el mes de juny de 2015. Es varen traslladar els residents de la Casa Marquès i els del Residencial Vallparadís. En el moment de redactar aquest informe l'ocupació de la Casa Vapor Gran és pràcticament del 100%.

L'any 2015, **Àptima Centre Clínic** ha seguit creixent en activitat. El 27 d'octubre de 2015 el Consell d'Administració de la Societat va elaborar el projecte de fusió per absorció d'Àptima Centre Clínic, S.L. (entitat absorbent) i Àptima 2, S.L.U. (entitat absorbida). En aquesta operació de fusió per absorció la Societat incorporà la totalitat del patrimoni, drets i obligacions de l'entitat absorbida, que s'extingirà sense liquidació. L'operació de fusió té efectes comptables a partir de l'1 de gener de 2016.

**Global Compact.** Els esforços fets al llarg dels darrers sis anys de treball i participació en aquesta iniciativa mundial que parteix de les Nacions Unides, s'han vist reconeguts amb el nivell Global Compact Advanced, en el 5è Informe de Compromís social de l'entitat. Aquest informe integra la informació més rellevant dels àmbits de servei de MútuaTerrassa, completada amb els aspectes socials, mediambientals i de govern corporatiu, oferint una visió més completa del compromís social del conjunt de persones i professionals que formen MútuaTerrassa. Concretament, aquest informe –referit a l'exercici de 2014 i presentat dins el 2015– descriu el recorregut de 48 iniciatives, incorporant indicadors que posen de relleu la seva gestió. La mirada social de l'entitat ha estat més visible, transversal i participativa, amb la creació del Comitè "Mútua i Societat" que pretén ser un punt de trobada dels diferents àmbits de servei en els que ens desenvolupem, i un focus de dinamització i caixa de ressonància de totes les iniciatives que es duen a terme al respecte.

Per finalitzar només posar en relleu que les dades que consten en aquest "Fets i Xifres 2015" fan referència a l'Entitat vista en la seva totalitat (MútuaTerrassa), incloent totes les societats dependents, així com aquelles fundacions constituïdes en el seu dia per l'Entitat i que es troben vinculades per governança, gestió i objectius.

En síntesi, un any 2015 complex i no lliure de dificultats. Seguim construint i avançant entre tots per la MútuaTerrassa, d'avui i del futur.

# ASSEGURADORA

**Pel que fa a l'activitat asseguradora,** l'any 2015, ha estat centrada en cinc grans àmbits:

- Consolidació del negoci i dels sistemes de la nostra Entitat amb Mútua Previsora de Barcelona.
- Adaptació dels nostres processos a les normatives de Solvència II.
- Augment de la presència comercial de l'Asseguradora a la nostra ciutat.
- Desenvolupament i posada en marxa d'aplicatius tecnològics per a la millora de l'eficiència.
- Posada en marxa de serveis per a la millora de la satisfacció dels nostres mutualistes.

A nivell de xifres, el sector assegurador en el seu conjunt va créixer en volum de negoci un 2,1%. El ram d'Assistència Sanitària, un cop més, va ser el que va presentar un creixement més destacat del 3,1%.

Pel que fa a la nostra Entitat, hem finalitzat l'any amb una facturació d'11 milions d'euros(\*), un 20,3% superior a la de l'any 2014. En el nostre principal ram d'Assistència Sanitària, que representa quasi el 45% del nostre negoci, el creixement assolit és del 19,1%, molt per sobre del creixement del sector abans esmentat.

El resultat abans d'impostos ha estat també positiu, assolint la xifra de 187.037 euros, superior a l'assolit l'any anterior (60.915 euros).

Els fets més destacables de la nostra activitat durant l'any 2015 han estat els següents:

## 1. Serveis als nostres mutualistes

Per tal de millorar i oferir el millor servei als nostres mutualistes, durant aquest any 2015 hem posat en marxa, un **nou punt d'atenció al Mutualista a Àptima Centre Clínic MútuaTerrassa**. El passat mes d'abril vàrem inaugurar una nova oficina d'atenció al mutualista a Àptima Centre Clínic. Aquesta oficina està situada al hall del Centre Clínic i ofereix un servei exclusiu als assegurats de l'Asseguradora MútuaTerrassa per tal de poder realitzar, d'una forma àgil i personalitzada, qualsevol gestió referent a la seva pòlissa de salut (autoritzacions, gestió de cites,...) així com per a la contractació d'altres tipus d'assegurances.

*(\* En aquestes xifres està inclosa la facturació de tot l'any 2015 del negoci de Mútua Previsora Barcelona, comparant-la amb la facturació de juliol a desembre del 2014.*



**l'Asseguradora**  
MútuaTerrassa

| DADES ECONÒMIQUES                | 2014   | 2015           | Var 15/14 |
|----------------------------------|--------|----------------|-----------|
| Primes total (*)                 | 9.156  | <b>11.015</b>  | 20,3%     |
| Nombre d'assegurats (**)         | 65.427 | <b>64.365</b>  | -1,6%     |
| Primes assistència sanitària (*) | 4.119  | <b>4.904</b>   | 19,1%     |
| Resultat total abans d'impostos  | 60.915 | <b>187.037</b> | 207,0%    |
| Patrimoni Net (*)                | 5.933  | <b>6.141</b>   | 3,5%      |
| Sinistralitat Neta No Vida       | 69,0%  | <b>58,7%</b>   |           |
| Rati combinat No Vida            | 101,5% | <b>88,7%</b>   |           |

(\*) en milers d'euros

(\*\*) exclosos assegurats temporals

Nota: en les xifres 2014 estan incloses les dades de juliol a desembre de Mútua Previsora Barcelona

## 2. Branding - Comunicació

Durant el darrer trimestre de l'any, vàrem desplegar un important pla de comunicació per tal d'incrementar significativament el reconeixement de marca espontani de la nostra Entitat.

Entre d'altres accions es van realitzar les següents:

- **Acords amb els principals clubs esportius** de la nostra ciutat per tal de tenir presència visual i comercial destacada en tots ells.
- **Presència en autobusos i principals OPIS de la nostra ciutat.**
- **Acte de Sant Jordi**, en el que més de 200 mutualistes varen recollir la seva rosa i el seu llibre de Sant Jordi.
- Col·laboració a la **Final Four d'hoquei herba**, que es va celebrar a les instal·lacions del Club Egara on vàrem lliurar el trofeu a la millor promesa.
- Col·laboració a la carrera popular solidària, **Mosquito Run** que es va celebrar a Sabadell i que dona suport al Rebot solidari de Sabadell, organització sense ànim de lucre que es dedica a ajudar a persones que es troben amb dificultats per cobrir les seves necessitats bàsiques d'alimentació i nutrició.
- **Participació a la Nit de l'Empresari**, que es va celebrar al Palau de Congressos de Barcelona i en la que vàrem comptar amb el reconegut caricaturista de la nostra ciutat Sr. EDI, que va realitzar més de 300 caricatures als assistents.
- **Rebranding Oficina** comercial de Vic per adequar la seva imatge a la de l'Asseguradora.
- Presència a la **televisió local de Vic** (Canal taronja), amb un spot en el que s'informa de tots els serveis que oferim.

## 3. Campanyes comercials

Les campanyes comercials més destacades d'aquest 2015 han estat:

- **Campanya llançament Decessos Prima Única:** "cross-selling" a la cartera de negoci directe, mitjançant "mailing" i acompanyant l'acció amb trucades posteriors per a la generació de "leads" als comercials. El resultat d'aquesta acció va ser molt positiu.
- **Fem Salut:** durant el darrer trimestre de l'any, com ja hem anat fent les darreres anualitats, vàrem posar en marxa una notòria campanya comercial de Salut. A aquesta campanya li van donar suport personatges populars i coneguts de la nostra ciutat. El resultat va ser molt satisfactori i va esdevenir un bon accelerador per assolir els resultats de creixement en el ram d'Assistència Sanitària.

## 4. A nivell tecnològic

- S'ha desenvolupat un **nou aplicatiu**, que ens permet disposar de la informació consolidada a nivell de mutualista i així poder-li oferir les millors solucions ajustades a les seves característiques i necessitats.
- S'ha desenvolupat un **nou sistema CRM**, que permet integrar el seguiment de l'activitat comercial amb les gestions diàries de les àrees administratives.

En aquest sentit, s'ha dotat al canal comercial d'uns **dispositius mòbils**, que permeten disposar d'informació integrada del client, reportar la seva activitat comercial i oferir els nostres serveis de manera on-line.

- Hem iniciat el desenvolupament d'una **nova plataforma de gestió d'ofertes**, que ens oferirà la possibilitat de llançar al mercat, d'una manera més àgil i dinàmica, tot tipus de campanyes comercials i/o ofertes, així com obtenir un seguiment en temps real dels resultats de cadascuna d'elles. Durant el segon trimestre de l'any està prevista la seva posada en marxa.
- Continuem realitzant un esforç important per realitzar l'**automatització de processos**, per tal d'incrementar l'agilitat, flexibilitat i dotar d'un millor servei als nostres mutualistes i assegurats. Durant l'any 2016 seguirem treballant amb aquest objectiu.

## 5. Solvència II

Hem seguit treballant en la definició i adaptació de tots els processos afectats. En aquest sentit, durant l'any 2015 hem adquirit una eina informàtica, que ens permet realitzar els càlculs quantitius vinculats, així com millorar la gestió dels requeriments qualitius establerts. En l'àmbit del sistema de govern, s'han revisat les polítiques de risc existents i s'han elaborat noves polítiques, en el seu cas, per part de la Junta Directiva de l'Entitat.

servei a LES PERSONES



# ASSISTENCIAL



**Mútua Terrassa**  
ASSISTENCIAL



## HOSPITAL UNIVERSITARI MÚTUATERRASSA

### ATENCIÓ AGUTS

|                                  |         |                          |     |       |     |
|----------------------------------|---------|--------------------------|-----|-------|-----|
| Altes totals                     | 23.117  | EM                       | 4,3 | Emd   | 3,8 |
| Pes Mig GRD (GRD AP 27)          | 1,7001  |                          |     |       |     |
| Pressió d'urgències              | 35      |                          |     |       |     |
| Visites totals                   | 517.224 | Índex reiteració         |     | 1,90  |     |
| Urgències totals                 | 119.084 | % Urgències ingressades  |     | 8,6%  |     |
| Intervencions CMA*               | 7.621   | Taxa Substitució Global  |     | 76,6% |     |
| Intervencions totals             | 32.677  | Parts                    |     | 1.836 |     |
| Altes hospitalització a domicili | 384     | EM en Hosp. Domiciliària |     | 13,1  |     |

\*CMA: sense UMSI ni hemodinàmica ambulatoria

Procediments terciaris: Neurocirurgia, Cirurgia Toràctica, Hematologia i Hemodinàmica cardíaca  
Àrea d'influència: > 1.000.000 habitants

### ATENCIÓ PRIMÀRIA

|                            |           |
|----------------------------|-----------|
| Centres d'Atenció Primària | 9         |
| Consultoris                | 4         |
| Pacients atesos            | 225.348   |
| Visites totals             | 1.520.636 |
| Freqüentació MFA           | 4,8       |
| Freqüentació Pediàtrica    | 4,5       |
| Urgències*                 | 110.400   |

\*Inclou totes les Urgències de Primària segons el criteri Activitat

### HOSPITAL DE DIA SALUT MENTAL

|                             |    |                         |       |
|-----------------------------|----|-------------------------|-------|
| Altes Trastorns alimentació | 42 | Mitjana dies tractament | 32,8  |
| Altes Adolescents           | 40 | Mitjana dies tractament | 104,0 |

### ATENCIÓ SUBAGUTS (25 llits)

|       |       |
|-------|-------|
| Altes | 117   |
| EM    | 78,67 |

servei a LES PERSONES



Hospital Universitari  
MútuaTerrassa



ÀREA D'INFLUÈNCIA:  
258.777 habitants  
Llits: 385



ÀREA D'INFLUÈNCIA:  
155.733 habitants  
Llits: 129

### HOSPITAL SANT JOAN DE DÉU DE MARTORELL\*

|                         |         |
|-------------------------|---------|
| Altes totals            | 10.635  |
| EM                      | 3,3     |
| Pes mig GRD (GRD AP 25) | 1,387   |
| Pressió d'urgències     | 45,9%   |
| Visites totals          | 153.499 |
| Urgències totals        | 55.477  |
| Intervencions totals    | 7.527   |
| Índex reiteració 2º/1ª  | 2,1     |
| % Urgències ingressades | 8,4%    |
| Parts                   | 684     |

\*Acord de gestió amb el Patronat de la Fundació Hospital Sant Joan de Déu de Martorell



# SOCIOSANITÀRIA



**Fundació Vallparadís**  
**Mútua Terrassa**



servei a LES PERSONES



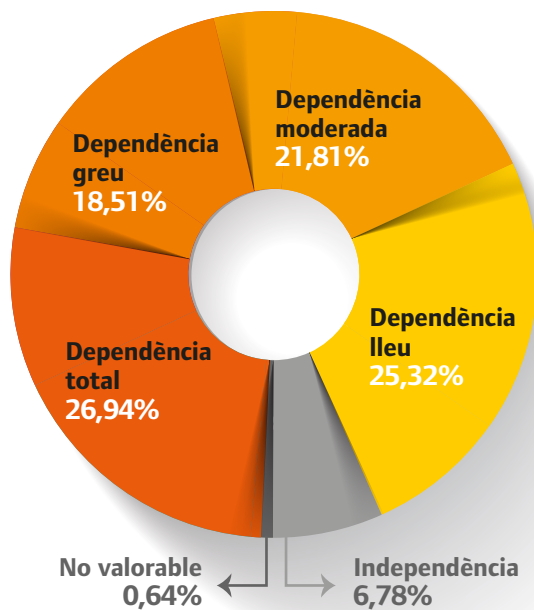
### TIPUS D'ATENCIÓ (Residencial i atenció diürna)

|                                      | Persones ateses | Llits/places |
|--------------------------------------|-----------------|--------------|
| Atenció a la vellesa                 | 1.050           | 791          |
| Atenció sociosanitària               | 1.056           | 162          |
| Atenció discapacitats intel·lectuals | 285             | 282          |
| Atenció salut mental                 | 30              | 30           |
|                                      | <b>2.421</b>    | <b>1.265</b> |

GESTIÓ 19 centres  
1.265 places totals

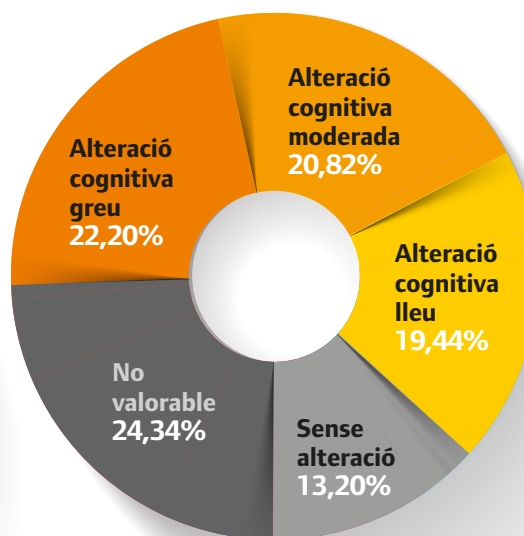
### VALORACIÓ FUNCIONAL DE L'AUTONOMIA

#### Valoració física. Barthel



NÚM. USUARIS: 2.361

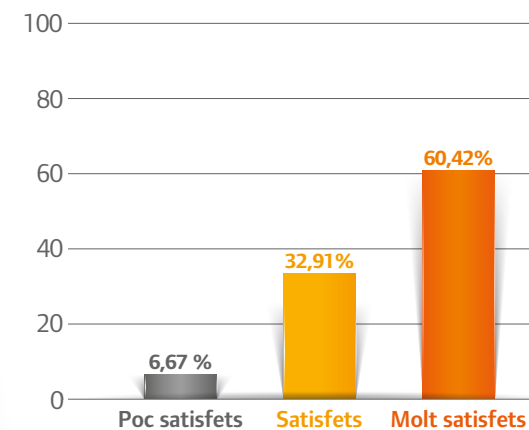
#### Valoració cognitiva. MEC



NÚM. USUARIS: 1.811

### AVALUACIÓ DE LA QUALITAT PERCEBUDA

#### Enquesta de satisfacció d'usuaris



# ACTIVITATS SANITÀRIES PRIVADES



**Àptima**  
**Centre Clínic**  
**Mútua Terrassa**



## ACTIVITATS

### ÀPTIMA CENTRE CLÍNIC TERRASSA

Plaça Doctor Robert, 5

|                        |       |        |         |
|------------------------|-------|--------|---------|
| Altes                  | 6.284 | EM 2,1 | EMd 2,0 |
| Pes mig GRD (GRD AP27) |       |        | 1,2219  |
| Visites Consultoris    |       |        | 65.919  |
| Intervencions CMA*     |       |        | 2.253   |
| Parts                  |       |        | 711     |

\*(CMA+UMSI+hemodinàmica ambulatoria)

### ÀPTIMA CENTRE CLÍNIC TERRASSA

Carrer Goleta, 19

|         |        |
|---------|--------|
| Visites | 20.817 |
|---------|--------|

### ÀPTIMA CENTRE CLÍNIC SANT CUGAT

Carrer Amposta, 22

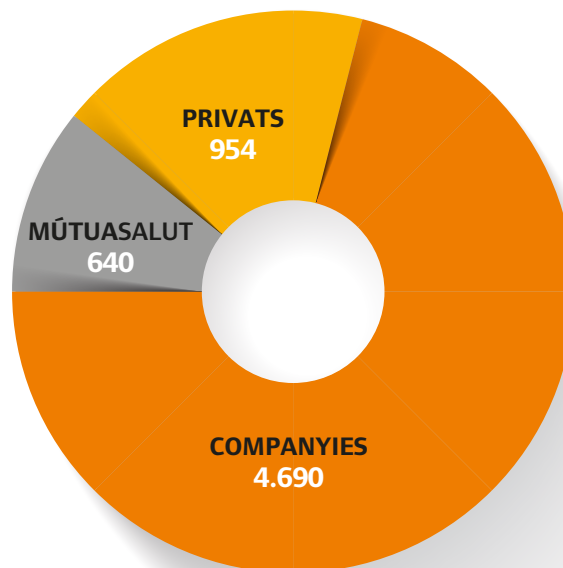
|  |        |
|--|--------|
| Visites  | 22.231 |
| Proves radiològiques                             | 7.009  |
| Proves endoscòpia digestiva                      | 567    |
| Intervencions quirúrgiques<br>CMA i ambulatories | 878    |
| FIV  | 80     |

### ÀPTIMA CENTRE CLÍNIC SABADELL

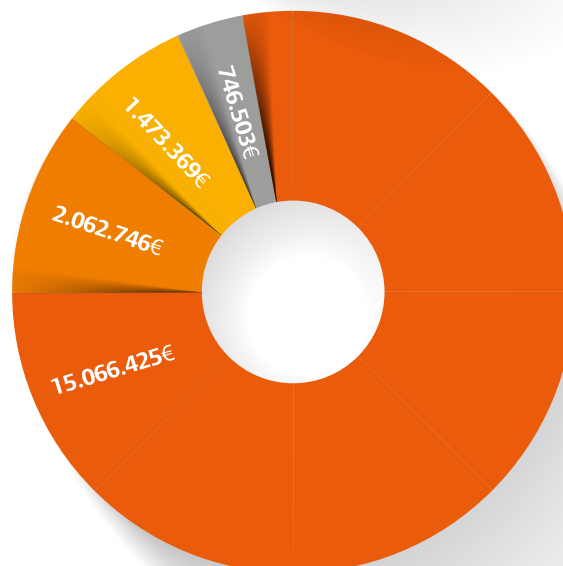
Carrer de la Concepció, 1

|         |        |
|---------|--------|
| Visites | 43.146 |
|---------|--------|

## ALTES 2015



## FACTURACIÓ



servei a LES PERSONES

### ALTES 2015

Companyies 4.690

Privats 954

MútuaSalut 640

**6.284**

### FACTURACIÓ (€) 2015

Àptima Centre Clínic Terrassa (Pl. Dr. Robert) 15.066.425

Àptima Centre Clínic Sant Cugat 2.062.746

Àptima Centre Clínic Sabadell 1.473.369

Àptima Centre Clínic Terrassa (C/ Goleta) 746.503

**19.349.043**

# LOGÍSTICA SANITARIA

serveis a  
PROFESSIONALS i  
EMPRESSES  
SANITÀRIES

## AXIOMA

Solucions Integrals  
i Serveis de Suport Sanitari

catlab® \*

(\*) MútuaTerrassa, Consorci Sanitari de Terrassa  
i Fundació Privada Hospital Sant Joan de Déu de Martorell

## TÈXTEL SANITARI

- Processem 4.000.000 kg./any
- Roba de llit
  - Uniformitat
  - Servei Integral



## ESTERILITZACIÓ

- Tractem 994.000 pacs/any | 3.900 pacs/dia
- Instrumental quirúrgic
  - Disseny i gestió centrals
  - Sisteri: sistema de gestió i traçabilitat



## COBERTURA QUIRÚRGICA STERIPAK

- Tractem 94.000 pacs/any | 370 pacs/dia
- Vestit aire net (pijames): processem 157.000 p/any // 615 p/dia
  - Sisteri: sistema de gestió i traçabilitat



## HISTÒRIES CLÍNIQUES

- Movem 628.000 històries clíniques/any | 2.500 històries clíniques/dia



## MATERIAL SANITARI A PUNT DE CONSUM

- Distribuim a 865 punts de consum  
Gestionem automàticament 12.000 articles  
Processem 20.000 referències



## ANÀLISIS CLÍNIQUES

- Processem 7.965.000 determinacions/any  
Gestionem 902.000 peticions/any | 3.500 peticions/dia
- 1 laboratori central
  - 3 laboratoris hospitalaris
  - 96 punts d'extracció
  - Processem 10.000 tubs/dia

Donem servei a 86 clients: 36 hospitals i clíniques | 25 Centres d'Atenció Primària i Consultoris | 25 Centres d'Atenció a la Dependència  
Tot això és possible gràcies al treball de 300 professionals



# MútuaTerrassa

## EQUIP HUMÀ

|                                      |                       |
|--------------------------------------|-----------------------|
| Composició                           | 3.952 persones        |
|                                      | 78% Dones / 22% Homes |
| Titulació universitària              | 51%                   |
| Antiguitat mitjana                   | 12 anys               |
| Edat mitjana                         | 41 anys               |
| Contractació                         | Indefinida 71%        |
|                                      | No indefinida 29%     |
| Professionals que han rebut formació | 2.176                 |

## ACTES CIENTÍFICS I DE DIVULGACIÓ

|   |
|---|
| 33 actes científics                     |
| 3 actes de formació continuada          |
| 13 conferències de divulgació sanitària |
| 6 Dijous de Mútua                       |
| 4 Dijous de Salut a Sant Cugat          |
| 3 Conferències Activa't                 |

## CAMPUS UNIVERSITARI DE SALUT MÚTUA TERRASSA



**Campus Universitari de Salut MútuaTerrassa**



El Campus Universitari de Salut MútuaTerrassa és un espai i un entorn dinamitzador de la gestió del coneixement en els àmbits d'actuació de MútuaTerrassa.



## FORMACIÓ ESPECIALITZADA

|   |     |
|---|-----|
| Metges Interns Residents (MIRS)   | 133 |
| Psicòlegs Interns Residents (PIRS)                                      | 8   |
| Llevadores Internes Residents (LLIRS)                                   | 6   |
| Farmacèutics Interns Residents (FIRS)                                   | 3   |
| Infermers Interns Residents en Salut Mental (IIRS)                      | 4   |
| Infermers Interns Residents en Infermeria Familiar i Comunitària (IIRS) | 4   |
| Estudiants de grau de Medicina  | 317 |
| Estudiants de grau, tècnics i postgrau d'Infermeria                     | 506 |
| Alumnes de Màsters i Postgraus de diferents disciplines assistencials   | 34  |
| Altres estudiants formació especialitzada                               | 445 |

**Total 1.460**



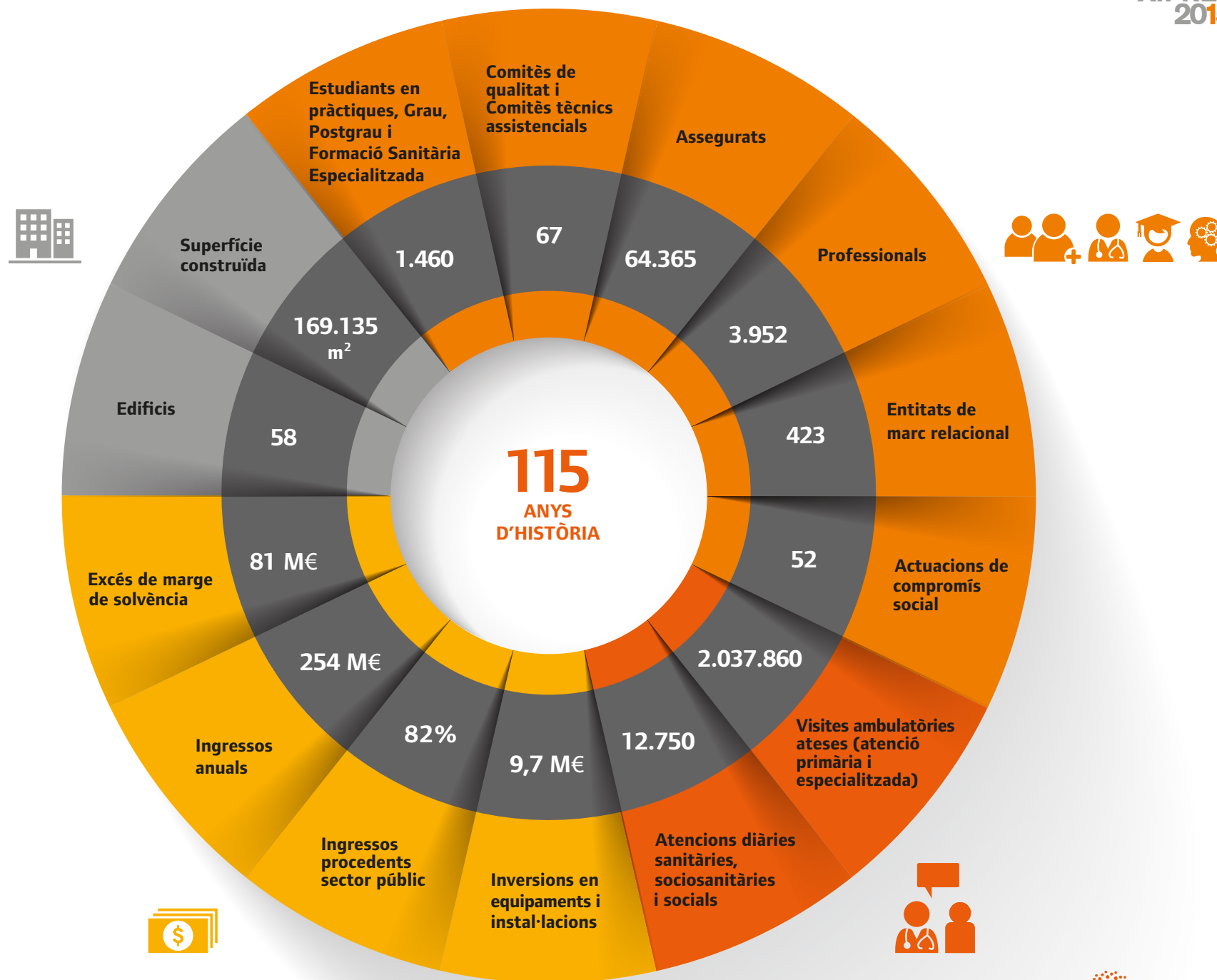
**Hospital Universitari MútuaTerrassa**



## BEQUES I PREMIS

|  |    |
|--|----|
| Projectes d'investigació                                   | 39 |
| Beca Fundació Docència i Recerca MT (projectes presentats) | 23 |
| XXI Premi d'Infermeria (projectes presentats)              | 18 |
| VII Jornada UEN Sociosanitària (projectes presentats)      | 13 |







**Mútua Terrassa**

**Arribem més lluny**

[www.mutuaterassa.com](http://www.mutuaterassa.com)