



Mútua Terrassa

FETS I
XIFRES
2018

✓ **Jordi Parera**
President de
Mútua Terrassa



✓ **Esteve Picola**
Director General
de Mútua Terrassa



Un cop més presentem els fets i les xifres més rellevants de MútuaTerrassa fent un balanç positiu malgrat les circumstàncies socials, polítiques i econòmiques que han impregnat tot l'exercici de 2018 i que encara mantenen vius els seus efectes en els darrers mesos. L'economia catalana, i també la de l'Estat espanyol, ha mantingut un discret creixement sostingut i en aquest sentit la nostra entitat ha seguit aquesta mateixa estela.

Tal i com ja va marcar el camí iniciat en l'exercici 2017, amb la materialització efectiva de l'escissió de la branca d'activitat assistencial, en els comptes de la mutualitat de previsió social corresponents a aquest exercici no hi ha incloses les partides referides a l'esmentada activitat. En termes de solvència cal remarcar que s'acompleixen àmpliament els requisits de capital que estableix la normativa de Solvència II. En aquest sentit, l'Asseguradora presenta una ràtio de solvència sobre el Capital obligatori i sobre el Capital mínim d'un 573% i 2.110% respectivament.

Pel que fa a la governança, en aquest exercici 2018 s'ha produït la finalització del període de 16 anys de permanència com a membre de la Junta Directiva de Jordi Casas i Cadevall. La vacant ha estat coberta per Laia Guilera i Viladomiu, nomenament que fou ratificat a l'Assemblea General Ordinària de l'Entitat de juny de 2018. En termes encara de governança cal remarcar que en l'Assemblea General Extraordinària de 27 de novembre de 2018 es van aprovar les modificacions en quatre articles dels Estatuts Socials per incorporar-hi el web oficial de l'Entitat i acomodar les limitacions temporals dels membres de la Junta Directiva a la realitat actual.

Si ens centrem ja en els diferents àmbits d'activitat, pel que fa al sector assegurador, l'evolució de la seva activitat durant el 2018 ha estat, un any més, positiva amb un creixement del volum de primes totals del 2,3% respecte de l'any anterior. En aquest sentit cal remarcar el creixement del ram d'assistència sanitària (el principal de la nostra activitat) amb un 6,6%, 1 punt percentual (pp) superior a l'aconseguit pel global del sector assegurador en tot l'Estat espanyol.

La Ràtio combinada de les assegurances de No Vida ha pujat 2,1 punts per situar-se en el 98,7%, empès per l'increment de 3,6 punts de la sinistralitat neta.

Quant a la Fundació Assistencial de Mútua de Terrassa, destacar l'entrada en servei del nou Edifici Estació a finals d'octubre i en el qual s'hi van traslladar les Consultes Externes, el Servei de Rehabilitació, l'Hospital de Dia Oncològic i el Polivalent i una part del Servei de Diagnòstic per la Imatge. L'edifici, estructurat en 4 plantes des del nivell de Parc de Vallparadís i fins a l'avinguda de Jacquard, disposa també de tres plantes d'aparcament públic.

Pel que fa a l'Àmbit de Servei Sociosanitari, la novetat ha estat la incorporació en la gestió de la nova residència Cambrils Suite, fruit d'una col·laboració amb un fons d'inversió.

Quant a la resta d'activitats desenvolupades en les empreses vinculades o dependents de MútuaTerrassa, val la pena remarcar l'increment d'activitat i presència d'Àptima. En aquest sentit cal tenir en compte l'esforç per seguir potenciant la seva activitat assistencial privada a tota la zona del Vallès.

En el terreny de la logística i els serveis de suport sanitaris, AXIOMA ha assolit un increment de l'1,24% respecte a 2017, el qual posa de manifest que se segueix mantenint la solidesa i la continuïtat en totes les activitats de l'entitat.

EGARMATIC ha seguit donant suport per a què les tecnologies i els sistemes d'informació es mantinguin al seu màxim rendiment, tant per a dins de MútuaTerrassa, com per als distints clients externs.

Quant a la gestió del Coneixement, MútuaTerrassa segueix mantenint l'objectiu de ser referent de formació especialitzada per a metges, infermeres, farmacèutics i psicòlegs. L'any 2018 un total de 209 professionals han optat per especialitzar-se a casa nostra. Pel que fa a les tesis doctorals, enguany se n'han presentat un total de 4. Aquestes dades confirmen l'aposta de MútuaTerrassa per la docència i la formació, la qual cosa es constata també en els 1.296 estudiants de totes les branques formatives que fan estudis a casa nostra.

Per concloure, només fer èmfasi en l'agraïment per l'esforç i el treball que dia rere dia fan tots els professionals que formen part d'aquesta gran organització que és MútuaTerrassa. Un col·lectiu de persones que són -que som- les que fem que MútuaTerrassa segueixi sent una entitat més que centenària i que, amb totes les seves singularitats i característiques, segueixi mantenint l'esperit de superació i acompliment de nous reptes que sempre ens ha caracteritzat.

ASSEGURADORA





EVOLUCIÓ SECTOR ASSEGUADOR

Durant l'any 2018, les primes del sector assegurador en el seu conjunt van créixer un 1,49%, malgrat el retrocés de les assegurances de Vida que van decreïxer un 1,40% degut principalment a l'evolució negativa del negoci d'estalvi, però que va ser més que compensat per l'evolució del negoci de No Vida que va assolir un creixement del 3,98%.

En aquest sentit destaca, un any més, el ram de Salut amb un creixement del 5,6%. A Catalunya, el creixement encara va ser una mica superior assolint un 5,7%.

La taxa de sinistralitat es va situar en un 75,5% (68,3% en el negoci de No Vida), 3,1pp (1,4pp en el negoci de No Vida) inferior a l'assolida l'any 2017.

Els nivells de capital de solvència de totes les entitats del sector a tancament de 2018 representen un 234%, xifra una mica inferior a l'existent a tancament 2017 en 7pp percentuals, però que un any més, mostra la fortalesa del sector.



I'Asseguradora MútuaTerrassa



EVOLUCIÓ MÚTUATERRASSA

DADES ECONÒMIQUES	2018	2017	Var 18/17
Primes meritades (*)	11.608	11.352	2,3%
Nombre d'assegurats (**)	291.236	285.469	2,0%
Primes assistència sanitària (*)	5.970	5.598	6,6%
Sinistralitat Neta No Vida	71,2%	67,6%	3,6pp
Ràtio combinada No Vida	98,7%	96,6%	2,1pp
Resultat de l'exercici	723.781	785.884	-7,9%
Patrimoni Net (*)	70.493	70.645	-0,2%

(*) en milers d'euros

(**) exclosos assegurats temporals

Com es pot veure en l'anterior quadre de dades econòmiques, l'evolució del negoci assegurador de MútuaTerrassa durant el 2018 ha estat, un any més, positiva.

El volum de primes totals ha assolit més d'11,6 milions d'euros que representa un creixement del 2,3% respecte l'any anterior. En aquest sentit, destaca el creixement del ram d'assistència sanitària (principal de la nostra activitat) amb un 6,6%, 1pp superior a l'aconseguit pel global del sector assegurador en tot l'estat espanyol.

La ràtio combinada del negoci de No Vida ha pujat 2,1pp per situar-se en el 98,7% empès per l'increment de 3,6pp de la sinistralitat neta.

En termes de solvència, destaquem que s'acompleix àmpliament els requisits de capital que estableix la normativa de Solvència II. En aquest sentit, l'Asseguradora presenta una ràtio de solvència sobre el Capital obligatori i sobre el Capital mínim d'un 573% i 2.110%, respectivament.





ASSISTENCIAL



Àrea d'influència (primària, inclou Olesa): 262.445 habitants



Llits: 376 aguts/25 subaguts



Hospital Universitari
MútuaTerrassa



ATENCIÓ AGUTS

Altes totals	26.914	Estada Mitjana (dies)*	3,9
Pes mig GRD (APR 32)	0,9854	EMd Dies	3,3
Admissions d'urgències	32,4%		
Visites totals	503.534	Índex reiteració	2,3
Urgències totals	119.916	% Urgències ingressades	9,4%
Intervencions CMA	12.178	Taxa de Substitució Global	87,4%
Intervencions totals	36.276	Parts (inclou Àptima)	1.628
Altes hospitalitzacions a domicili HaD	439	Estada Mitjana (dies) HaD	13,3

*Aguts + CMA

Procediments terciaris: Neurocirurgia, Cirurgia Toràtica, Hematologia i Hemodinàmica cardíaca. Àrea d'influència > 1.000.000 habitants

ATENCIÓ PRIMÀRIA

Pacients atesos	229.771
Visites totals	1.588.640
Freqüentació Medicina Família	4,5
Freqüentació Pediàtrica	4,2
Urgències	103.622

ATENCIÓ SUBAGUTS

Altes	132
Estada Mitjana (dies)	70,5

HOSPITAL DE DIA SALUT MENTAL

Altes Trastorns alimentació	54	Mitjana dies tractament	28,9
Altes Adolescents	37	Mitjana dies tractament	69,7



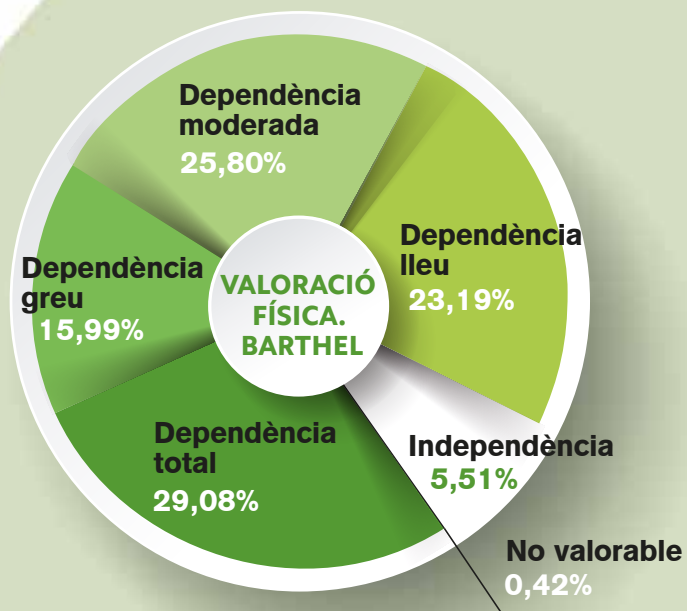
MútuaTerrassa



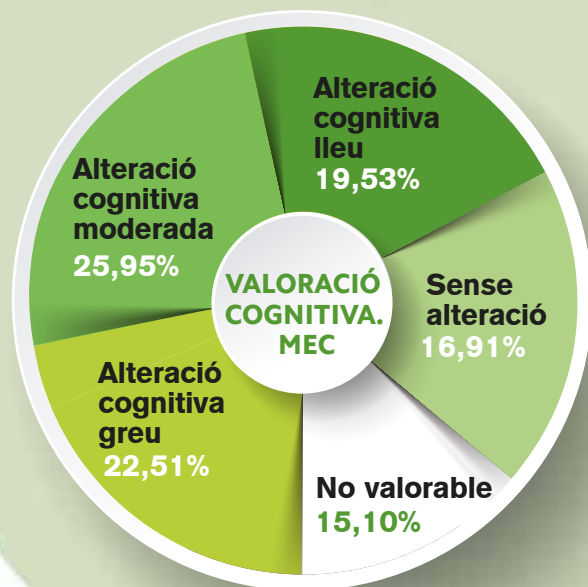
SOCIOSANITÀRIA



VALORACIÓ FUNCIONAL DE L'AUTONOMIA



NÚM. USUARIS: 2.346



NÚM. USUARIS: 1.715



GESTIÓ 21 CENTRES 1.516 PLACES TOTALS

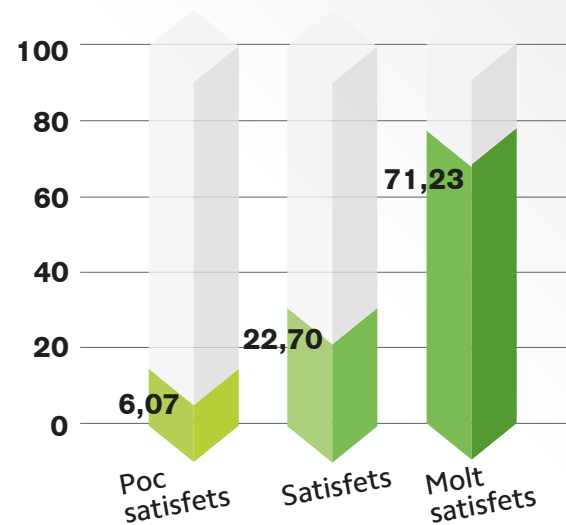
TIPUS D'ATENCIÓ (RESIDENCIAL I ATENCIÓ DIÛRNA)

	Persones ateses	Llits/places
Atenció a la vellesa	1.281	1.001
Atenció sociosanitària	1.220	164
Atenció discapacitats intel·lectuals	296	286
Atenció salut mental	64	65
Total	2.861	1.516



AVALUACIÓ DE LA QUALITAT PERCEBUDA

Grau de satisfacció dels familiars



Àptima
Centre Clínic
MútuaTerrassa



ACTIVITATS SANITÀRIES PRIVADES

ÀPTIMA GLOBAL

Llits hospitalització convencional	68
Altes	8.119
Intervencions CMA	3.022
Intervencions totals	18.100
Admissions d'urgències %	14,0%
Urgències	11.451
Urgències ingressades Àptima Terrassa %	10,7%
Taxa Substitució Global Àptima Terrassa %	38,1%
Visites totals	206.793
Proves radiològiques	22.985
Resta proves (Gabinets + Proves a consultoris)	56.569



Àptima
Centre Clínic
MútuaTerrassa

ÀPTIMA CENTRE CLÍNIC TERRASSA

Plaça Dr. Robert

Altes	6.987
Intervencions CMA	1.891
Intervencions cirurgia menor ambulatoria	7.042
Intervencions totals	12.710
Parts	720
EM	2,1
Emd	1,9
Pes mig GRD APR 32	0,8470
Visites	111.017
Proves radiològiques	8.597
Resta proves (Gabinets + Proves a consultoris)	21.747

Carrer Goleta

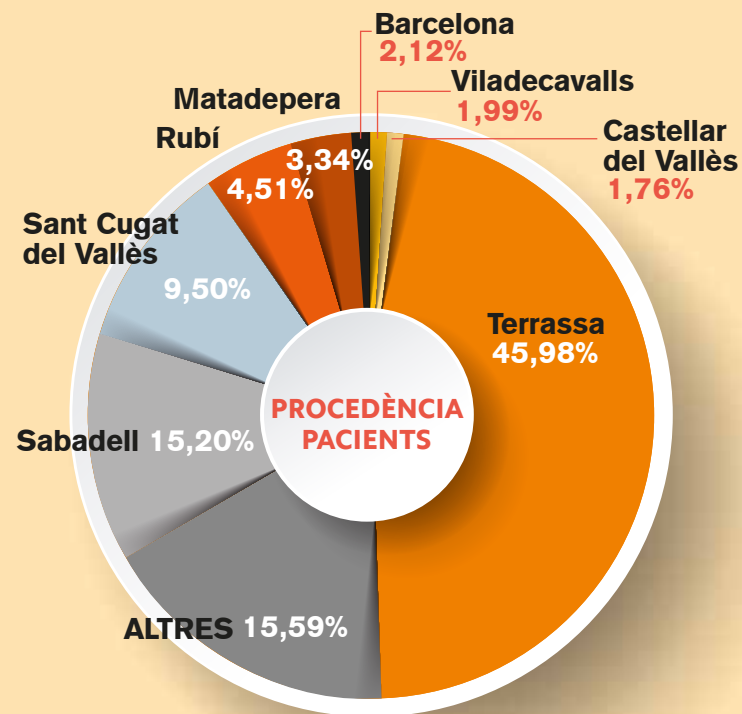
Intervencions cirurgia menor ambulatoria	1.391
Visites	31.602
Resta proves (Gabinets + Proves a consultoris)	8.736

ÀPTIMA CENTRE CLÍNIC SANT CUGAT

Intervencions CMA	1.131
Intervencions cirurgia menor ambulatoria	1.708
Intervencions totals	2.839
Visites	30.465
Proves radiològiques	9.939
Resta proves (Gabinets + Proves a consultoris)	11.835

ÀPTIMA CENTRE CLÍNIC SABADELL

Intervencions cirurgia menor ambulatoria	1.160
Visites	33.493
Proves radiològiques	4.449
Resta proves (Gabinets + Proves a consultoris)	13.847



FACTURACIÓ: 23.446.826 €



SATISFACCIÓ CLIENTS: NPS ÀPTIMA CENTRE CLÍNIC GLOBAL 2017 49,16%



MútuaTerrassa

LOGÍSTICA SANITÀRIA



PARC LOGÍSTIC DE SALUT

AXIOMA

Solucions Integrals
i Serveis de Suport Sanitari

TÈXTEL SANITARI



Processem 4.100.000 kg./any

- Roba de llit
- Uniformitat
- Servei Integral

ESTERILITZACIÓ



Tractem 827.000 pacs/any | 3.250 pacs/dia

- Instrumental quirúrgic
- Disseny i gestió centrals
- Sisteri: sistema de gestió i traçabilitat

COBERTURA QUIRÚRGICA STERIPAK



Tractem 68.000 pacs/any | 265 pacs/dia

- Pacs estèrils cobertura del pacient
- Pacs estèrils cobertura del professional
- Vestit aire net (pijames): processem 138.500 p/any | 540 p/dia
- Sisteri: sistema de gestió i traçabilitat

MATERIAL SANITARI A PUNT DE CONSUM



Distribuïm a 560 punts de consum
Gestionem automàticament 16.900 articles
Processem 17.600 referències

ANÀLISIS CLÍNQUES



Processem 8.425.000 determinacions/any
Gestionem 950.000 peticions/any | 3.550 peticions/dia

- 1 laboratori central
- 3 laboratoris hospitalaris
- 96 punts d'extracció
- Processem 12.000 tubs/dia

Donem servei a 96 clients, entre hospitals i clíniques, centres d'atenció primària i consultoris i centres d'atenció a la dependència. Tot això és possible gràcies al treball de 300 professionals.

catlab®

EQUIP HUMÀ

Composició	4.278 persones
	76,20% Dones 23,80% Homes
Titulació Universitària	46,63%
Antiguitat mitjana	11,82 anys
Edat mitjana	41,54 anys
Contractació	75,81% indefinits 24,19% no indefinida
Professionals que han rebut formació	3.423
Total hores formació	73.926

ACTIVITATS EN RECERCA

Projectes d'investigació	38
14 ^a convocatòria Beca Fundació Docència i Recerca modalitat àmbit d'atenció primària modalitat àmbit clínic-hospitalari i/o de laboratori modalitat àmbit sociosanitari	19 4
2a convocatòria Beca recerca Post Mir (projectes presentats)	2
Premi infermeria (projectes presentats)	24
Jornada Àmbit de Servei Sociosanitari (projectes presentats)	12
Equip d'investigadors	78
Articles publicats	205
Defensa tesis doctorals	4



Fundació
Docència i Recerca
MútuaTerrassa



CAMPUS UNIVERSITARI DE SALUT MÚTUATERRASSA



Campus Universitari
de Salut
MútuaTerrassa



El campus Universitari de Salut MútuaTerrassa és un espai i un entorn dinamitzador de la gestió del coneixement en els àmbits d'actuació de MútuaTerrassa.



Hospital Universitari
MútuaTerrassa



UNIVERSITAT DE
BARCELONA



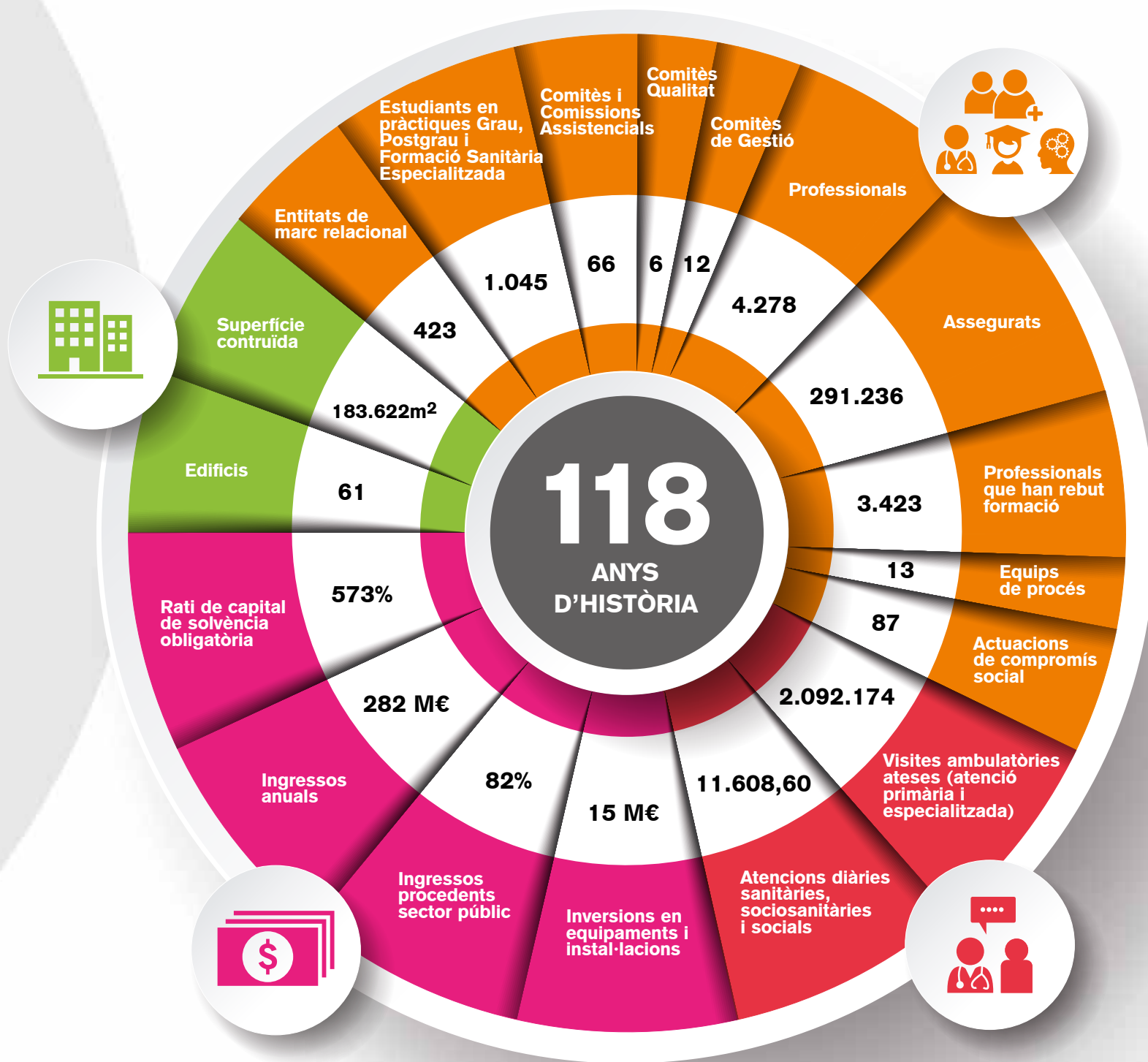
- 1 Edifici Torre Hospital
- 2 Edifici Històric / Àptima Centre Clínic
- 3 Urgències
- 4 Edifici Carrer Castell, 25
- 5 Edifici Centre Vallparadis
- 6 Triginta Salut Mental
- 7 Serveis Centrals
- 8 Recursos Humans
- 9 Edifici Docent
- 10 L'Asseguradora MútuaTerrassa
- 11 Fundació Docència i Recerca
- 12 Serveis Generals / Gerència, Direcció Mèdica i d'Infermeria
- 13 Casa Marquès Salut Mental
- 14 Edifici Estació

ACTIVITAT DOCENT EXTERNA

Formació sanitària especialitzada: Residents (especialitzats mèdiques, Psicologia, Llevadores, Farmàcia, Infermeria en Salut Mental i Infermeria Familiar i Comunitària)	209
Estudiants de Grau de Medicina	398
Estudiants de grau, tècnics, postgrau d'infermeria i altres	438
Alumnes de Màsters i Postgraus de diferents disciplines assistencials	18
Formació professional	221
Estades i beques	12
Total	1.296

ACTES CIENTÍFICS I DE DIVULGACIÓ

Actes científics	46
Conferències sanitàries	
Dijous de Mútua	6
Dijous de Salut a St. Cugat	3





Arribem més lluny

www.mutuaterassa.cat