

¿Qué es el coronavirus SARS-CoV-2?

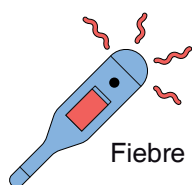
El coronavirus SARS-CoV-2 es un nuevo tipo de coronavirus que puede afectar a las personas. Se detectó por primera vez en diciembre de 2019 en la ciudad de Wuhan, en China, y se ha ido extendiendo a otros países.

Presenta una sintomatología clínica similar a la de la gripe, y el 80% de los casos son leves. Los casos más graves generalmente afectan a personas mayores o que sufren otras patologías.

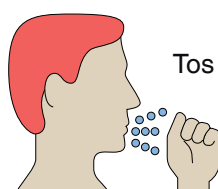
¿Cómo se transmite?

Se transmite principalmente por las gotas respiratorias y por contacto directo con las secreciones. La transmisión por el aire a distancias mayores de 2 metros parece poco probable. Tiene un período de incubación de entre 2 y 14 días.

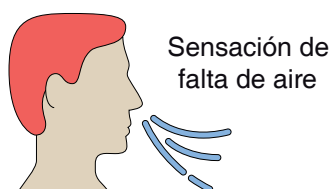
¿Cuáles son los síntomas?



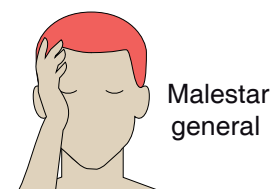
Fiebre



Tos

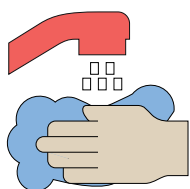


Sensación de falta de aire



Malestar general

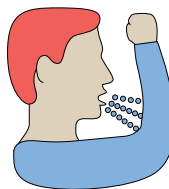
¿Cómo se puede prevenir?



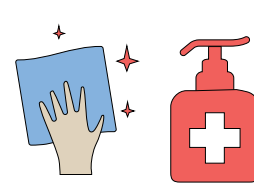
Lavándote a menudo las manos con agua y jabón o soluciones alcohólicas.



Tapándote la boca y la nariz con pañuelos desechables y lavándote las manos en seguida.



Tapándote la boca y la nariz con la cara interna del codo al toser o estornudar y lavándote las manos en seguida.



Evitando compartir comida, utensilios u otros objetos sin limpiarlos debidamente.

Si crees que puedes estar afectado por el coronavirus SARS-CoV-2, llama al 061 Salut Respon donde te informaremos de lo que debes hacer.

Para más información, consulta canalsalut.gencat.cat/coronavirus o llama al **061**/Salut Respon



**Generalitat
de Catalunya**

/Salut