



QUAN HE D'ANAR A URGÈNCIES?

Quan us trobeu **molt malament** o quan creieu que necessiteu una **atenció sanitària urgent**.

Abans d'anar a l'hospital truqueu al 061 i, si us recomanen anar a urgències:

1 Adreceu-vos al vostre **Centre d'Atenció Primària (CAP)** i, si està tancat, aneu al **Centre d'Urgències d'Atenció Primària (CUAP)**, al **Servei d'Urgències de l'HUMT** o al vostre hospital de referència.

2 En cas d'**emergència (risc vital)**, truqueu al **112**.

RECORDEU: Portar la targeta sanitària o DNI o passaport.



Un cop feta l'admissió al taulell d'urgències, passareu una primera atenció anomenada **Triatge**.

Com funciona el sistema de triatge?

Funciona d'acord amb la premissa que els **pacients més greus** siguin prioritzats per davant de la resta.

L'ordre d'atenció ve determinada per la valoració del triatge, mai per l'ordre d'arribada.

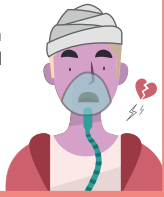
El **sistema de triatge** està avalat per societats científiques i pel departament de Salut de la Generalitat de Catalunya, mitjançant aquest sistema, el personal d'infermeria assignarà el nivell de triatge segons la prioritat per ser atès i l'àrea assistencial més adequada.

Quins són els nivells de triatge o gravetat?

Nivell 1

Situacions que requereixen ressuscitació, amb **risc vital immediat**.

(Codis: infart, ictus, politraumatisme i sèpsia)



Nivell 2

Situacions d'**emergència o molt urgents**, amb un risc vital previsible i que requereix una atenció immediata.



Nivell 3

Situacions d'urgència, amb un potencial risc vital.

Temps d'espera aproximat 20-45 minuts



Nivell 4

Situacions de menor urgència, potencialment complexes, però sense risc vital potencial.

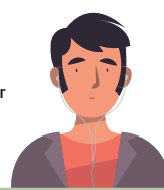
Temps d'espera aproximat 1-2 hores



Nivell 5

Situacions **no urgents**, que permeten una demora en l'atenció o poden ser programades sense risc per al pacient.

Temps d'espera aproximat 2 - 4 hores



En el cas de les **urgències de gravetat baixa** com el nivell 4 i el nivell 5, es recomana anar a les **urgències del CAP o bé al CUAP de Sant Cugat i Rubí**.

Puc acompanyar un pacient a urgències?

Sí, el pacient pot estar acompanyat d'una persona durant la seva estada a urgències.

En aquest cas, el servei d'Admissions d'Urgències us lliurarà un tiquet amb un codi identificador, amb el qual podeu fer el **seguiment, en temps real**, per conèixer en tot moment les possibles situacions del pacient: **pendent de triatge, pendent de visita, en visita, etc.**

El seguiment el podeu fer accedint a:

<https://infourgencies.mutuaterassa.cat> o bé escanejant el **codi QR** del tiquet.

Aquest sistema complementa la informació que l'equip assistencial us facilitarà sobre l'estat de salut i l'evolució del pacient durant la seva estada al Servei d'Urgències.

Serveis d'urgències d'Atenció Primària

Centre d'Urgències Atenció Primària (CUAP) Sant Cugat
Carrer de la Mina, 2 - 08173 Sant Cugat del Vallès
Horari d'atenció: les 24h i els 365 dies de l'any
Tel: 93 589 44 55

Centre d'Urgències d'Atenció Primària (CUAP) Rubí
Carrer de Prat de la Riba, 20-22, 08191 Rubí
Horari d'atenció: les 24h i els 365 dies de l'any
Tel: 935 86 67 03

CAP Rambla
Rambla d'Egara, 386-388 - 08221 Terrassa
Horari d'atenció: de dilluns a divendres de 8h a 20h
Urgències: caps de setmana i festius de 9h a 20h
Tel: 93 736 59 00

CAP Olesa
Lluís Puigjaner, 22 08640 - Olesa de Montserrat
Horari d'atenció: de dilluns a divendres de 8h a 20h
Urgències: caps de setmana i festius de 9h a 20h
Tel: 93 778 47 27

Saps què és el Servei d'Urgències de l'HUMT?...



Equip del Servei general d'urgències (SGU) de l'Hospital Universitari Mútua Terrassa (HUMT)