

## PRESENTACIÓ

El Servei de Neurologia del Consorci Sanitari de Terrassa organitza, en col·laboració amb la Corporació Sanitària Parc Taulí i l'Hospital Universitari MútuaTerrassa, la II Jornada del Vallès de l'Esclerosi Múltiple dirigida a pacients, familiars i persones cuidadores, coincidint amb el Dia Mundial de l'EM.

L'objectiu d'aquest acte és donar a conèixer la malaltia, apropant-nos als pacients i al seu entorn des de la vessant mèdica divulgativa i conscienciar de l'impacte que suposa en la qualitat de vida de les persones afectades.

La Jornada pretén fomentar les "connexions" amb la comunitat per trencar amb l'aïllament social de les persones afectades, amb un mateix per promoure l'autocura, i amb una atenció de qualitat.

## DIRIGIT A

Principalment a pacients, familiars i persones cuidadores i també a professionals que tinguin relació amb l'EM.

## INFORMACIÓ

### SECRETARIA JORNADA

Lídia Aguilera

T. 93 731 00 07 ext. 1892

[sjornades@cst.cat](mailto:sjornades@cst.cat)

### INSCRIPCIONS GRATUÏTES

Personal intern: [CSTAPRÈN](#)

Personal extern: [FORMULARI QR](#)

Data límit d'inscripció: 23 de maig de 2025

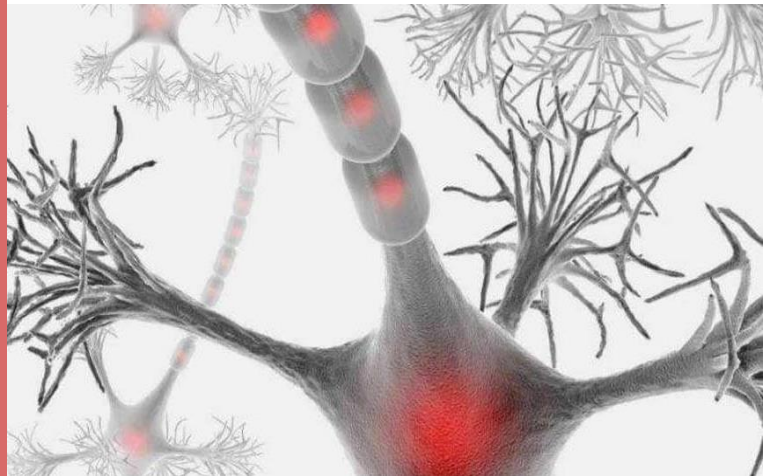
Els participants seran admesos per rigorós ordre d'inscripció. Si necessiteu plaça adaptada, preguem ho comuniquem a la secretaria de la jornada. Els assistents a la jornada tindran una tarifa reduïda del pàrquing de 1,5€/dia.

**Salut/ CST:**  
CONSORCI SANITARI DE TERRASSA  
HOSPITAL UNIVERSITARI

Ctra. Torrebónica, s/n  
08227 Terrassa  
T. 93 700 36 00 Ext. 1892  
[sjornades@cst.cat](mailto:sjornades@cst.cat)  
[www.cst.cat](http://www.cst.cat)



# IV JORNADA DEL VALLÈS DE L'EM L'ESCLEROSI MÚLTIPLE PER A PACIENTS, FAMILIARS I PERSONES CUIDADORES



Divendres, 30 de maig de 2025

De 9 a 13,15 h

Hospital Universitari de Terrassa  
| Sala d'actes Joan Costa Roma

## ORGANITZA

Servei de Neurologia  
Consorci Sanitari de Terrassa

**S/ CST:**  
CONSORCI SANITARI DE TERRASSA  
HOSPITAL UNIVERSITARI  
FUNDACIÓ JOAN COSTA ROMA



## HORARI I PROGRAMA

9,00 h	<b>RECEPCIÓ</b>	11,45 h	<b>FISIOTERÀPIA EN ESCLEROSI MÚLTIPLE: EXPERIÈNCIA EN MÚTUA DE TERRASSA</b>
9,30 h	<b>INAUGURACIÓ</b> Representant de la direcció Consorti Sanitari de Terrassa (CST) <b>Gabriel Salazar Tortolero</b> Cap del Servei de Neurologia. CST		<b>Montserrat Peralta Mas</b> Fisioterapeuta Hospital Universitari MútuaTerrassa
9,45 h	<b>L' ESCLEROSI MÚLTIPLE A CATALUNYA: ESTAT ACTUAL I FUTUR</b> <b>Ester Moral Torres</b> Cap del Servei de Neurologia Complex Hospitalari Universitari Moisès Broggi	12,15 h	<b>INTEL·LIGÈNCIA ARTIFICIAL A ESCLEROSI MÚLTIPLE</b> <b>Edison Vega Valderrama</b> Metge adjunt del Servei de Neurologia. CSPT
10,15 h	<b>ESCLEROSI MÚLTIPLE AL VALLÈS OCCIDENTAL</b> <b>Marta Fragoso Martínez</b> Metgessa adjunta del Servei de Neurologia. CST	12,45 h	<b>ESPAI PACIENT</b>
10,45 h	<b>EL DICIONARI DE L'ESCLEROSI MÚLTIPLE</b> <b>Mariona Hervàs Pujol</b> Metgessa adjunta del Servei de Neurologia Corporació Sanitària Parc Taulí (CSPT)	13,00 h	<b>CONCLUSIONS I CLOENDA JORNADA</b> <b>Gabriel Salazar Tortolero</b> Cap del Servei de Neurologia. CST
11,15 h	<b>PAUSA - CAFÈ</b>		

### PATROCINEN

PATROCINADOR OR



PATROCINADOR PLATA



PATROCINADOR BRONZE

